



不锈钢制阀门

ステンレス製バルブ

STAINLESS VALVE





不锈钢制阀门 ステンレス製バルブ STAINLESS VALVE

称呼及适用标准	若松阀门种类					闸阀	截止阀	止回阀	Y型 过滤器
	球阀								
称呼	一片式	二片式	三片式	MINI型	法兰式				
管道连接方式	螺纹ねじ JIS B 0203 (法兰式用法兰连接)								
阀体材料标准	JIS G 5121								
阀体材质记号	SCS13A、SCS14A								

阀门贮存、运输及使用注意事项：

- 1、不锈钢阀门应当避免与其他金属接触，注意内部不可有垃圾等异物进入，并保存在通气良好的环境中。
ステンレス製バルブは異種金属との接触を避け、内部にゴミ等の異物が入らないように注意して、通気性の良い屋内に保管して下さい。
- 2、为了保护球阀内垫圈，球阀应处于全开状态，闸阀、截止阀、止回阀应处于全闭状态下保存。
ボールバルブは開度を「全開」に、ゲートバルブ、グローブバルブ及びスイングチェックバルブは「全閉」にして保管し、シート面を保護して下さい。
- 3、在配管施工前，要确认接口的状态，是否有油污等，如果有的话要去除附着异物。
配管施工前に、接続部の状態、ゴミ、油脂類などの付着を確認し、付着があれば取り除いて下さい。
- 4、阀体上有规定流向，配管施工时，应确认阀体上所示流向，安装时流体方向应和阀体上的箭头一致。
流れ方向が限定されるバルブはボデーに矢印が鑄出されています。配管施工時には、流体の流れ方向と矢印の方向が合うように接続してください。

- 5、在管子跟阀门连接时，在靠近管子一侧的阀门端先用扳手固定，再用管钳将钢管拧紧。如果螺纹拧过头的话，钢管的端头会损坏球阀的内部。

バルブにパイプ等をねじ込む場合、パイプに近い側のバルブ端部にスパナを掛けて固定し、パイプレンチでパイプをねじ込んでください。この時、強くねじ込み過ぎるとパイプの先端部がバルブの内部に当たり、バルブを破損させることがありますので注意して下さい。

- 6、在拧紧螺栓时，不要只紧一侧，应拧紧对应的对角线上的螺栓。
フランジボルト締め付けの際には、片締めにならないよう注意しながら、対角線上の位置のボルトを徐々に締め付けて下さい。



使用密封圈的阀门，由于密封圈的特性，保管过程中会使密封部件的压力下降，导致泄露，使用前一定要紧固松懈的螺丝。平时使用时也应该定期检查松懈的螺丝。

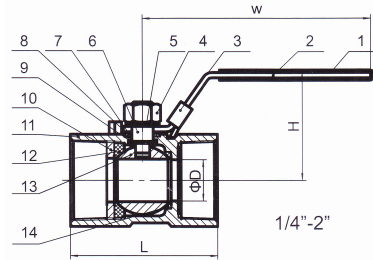
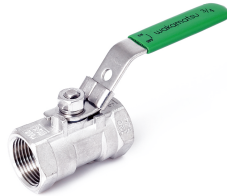
グランドパッキン構造のバルブは、パッキンの性質上、保管中に締め付け圧力が低下し漏れに繋がる恐れがあるため、使用前に必ずパッキン押さえナット（ボルト）の増し締めを行って下さい。また、使用中も日常点検を実施し、定期的に増し締めを行って下さい。



一片式球阀 レデューストポールバルブ BALL VALVE (1PC)

- * 最高容许压力：
常温下的水、油、气体 4.12Mpa
饱和蒸汽 0.5Mpa
- * 密封性检查压力：0.59Mpa
- * 使用温度范围：-20°C ~ 180°C

WV101



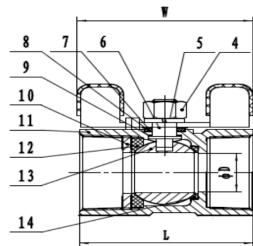
单位：mm

NO	部品名 Name	材质 Material
1	HANDLE COVER	PVC
2	HANDLE	304
3	LOCK	304
4	NUT	304
5	SPRING WASHER	304
6	STEM	304/316
7	PACK RING	304
8	STEM PACKING	PTFE
9	THRUST WASHER	PTFE

NO	部品名 Name	材质 Material
10	CAP	304/316
11	BODY	304/316
12	BALL SEAT(A)	PTFE
13	BALL	304/316
14	BALL SEAT(B)	PTFE

螺纹Rc ネジ(Rc)	φD	L	H	W
1/4	5.0	39.0	31	65
3/8	6.8	44.0	36	85
1/2	9.2	56.5	41	95
3/4	12.5	59.0	44	95
1	15.0	71.0	48	111
1"1/4	20.0	78.0	54	111
1"1/2	25.0	83.0	65	142
2	32.0	100.0	72	142

WV101B



单位：mm

NO	部品名 Name	材质 Material
1	HANDLE COVER	PVC
2	HANDLE	304
3	LOCK	304
4	NUT	304
5	SPRING WASHER	304
6	STEM	304/316
7	PACK RING	304

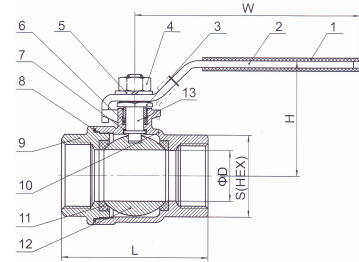
NO	部品名 Name	材质 Material
8	STEM PACKING	PTFE
9	THRUST WASHER	PTFE
10	CAP	304/316
11	BODY	304/316
12	BALL SEAT(A)	PTFE
13	BALL	304/316
14	BALL SEAT(B)	PTFE

螺纹Rc ネジ(Rc)	φD	L	H	W
1/4	5.0	39.0	31	65
3/8	6.8	44.0	36	85
1/2	9.2	56.5	41	95
3/4	12.5	59.0	44	95
1	15.0	71.0	48	111



二片式球阀 フルボアボールバルブ BALL VALVE (2PC)

WV102



- * 最高容许压力：
常温下的水、油、气体 5.49Mpa
饱和蒸汽 0.5Mpa
- * 密封性检查压力： 0.59Mpa
- * 使用温度范围： -20°C ~ 180°C

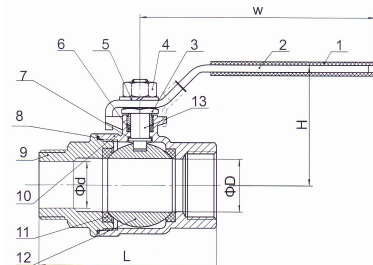
单位：mm

NO	部品名 Name	材质 Material
1	HANDLE COVER	PVC
2	HANDLE	304
3	GLAND NUT	304
4	STEM NUT	304
5	SPRING WASHER	304
6	STEM PACKING	PTFE
7	THRUST WASHER	PTFE

NO	部品名 Name	材质 Material
8	JOINT GASKET	PTFE
9	CAP	304/316
10	BODY	304/316
11	BALL SEAT	PTFE
12	BALL	304/316
13	STEM	304/316

螺纹Rc ネジ(Rc)	D	L	H	W
1/4	11.6	48.5	44	91
3/8	12.5	48.5	44	91
1/2	15	58	52	105
3/4	20	64	61	111
1	25	77	65	126
1"1/4	32	90	79	154
1"1/2	38	98	83	154
2	50	121	97	192
2"1/2	64	145	129	246
3	76	166	138	246
4	94	240	175	317

WV102FM



- * 最高容许压力：
常温下的水、油、气体 5.49Mpa
饱和蒸汽 0.5Mpa
- * 密封性检查压力： 0.59Mpa
- * 使用温度范围： -20°C ~ 180°C

NO	名称	材料
1	HANDLE COVER	PVC
2	HANDLE	304
3	GLAND NUT	304
4	STEM NUT	304
5	SPRING WASHER	304
6	STEM PACKING	PTFE
7	THRUST WASHER	PTFE

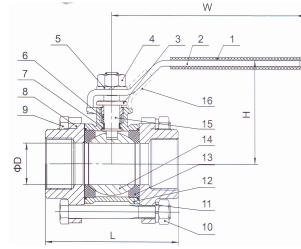
NO	名称	材料
8	JOINT GASKET	PTFE
9	CAP	304/316
10	BODY	304/316
11	BALL SEAT	PTFE
12	BALL	304/316
13	STEM	304/316
14		

螺纹R·Rc ネジ(R·Rc)	D	d	L	H	W
1/4	11.6	8	55	48	91
3/8	12.5	11.4	55	48	91
1/2	15	13.6	71.5	52	91
3/4	20	18.2	78	61	111
1	25	23	91	65	111
1"1/4	32	32	100	79	154
1"1/2	38	38	112	83	154
2	50	48	142	97	192



三片式球阀 3ピースフルポアバルブ BALL VALVE (3PC)

WV103



- * 最高容许压力：
常温下的水、油、气体
饱和蒸汽 6.86Mpa
0.5Mpa
- * 密封性检查压力： 0.59Mpa
- * 使用温度范围： -20°C ~ 180°C

NO	名称	材料
1	HANDLE COVER	PVC
2	HANDLE	304
3	GLAND NUT	304
4	STEM NUT	304
5	STEM WASHER	304
6	STEM PACKING	PTFE
7	THRUST WASHER	PTFE
8	GASKET	PTFE
9	END CAP	304/316

NO	名称	材料
10	BOLT	304
11	NUT	304
12	SPRING WASHER	304
13	BODY	304/316
14	BALL SEAT	PTFE
15	BALL	304/316
16	STEM	304/316
17	LOCK	304

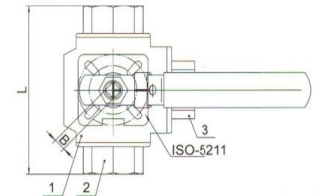
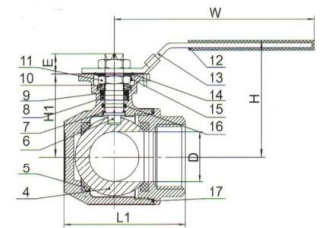
螺纹Rc ネジ(Rc)	D	L	H	W
1/4	11	50	48	103
3/8	12	50	48	103
1/2	15	60	52	103
3/4	20	70	61	123
1	25	80	65	123
1"1/4	32	93	79	153
1"1/2	38	100	83	153
2	50	125	97	185
2"1/2	64	158	135	243
3	76	179	144	243
4	94	223	172	315

三通式球阀 3WAY BALL VALVE

WV104



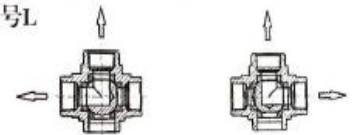
- * 最高容许压力：
常温下的水、油、气体
饱和蒸汽 6.3Mpa
0.5Mpa
- * 密封性检查压力： 0.59Mpa
- * 使用温度范围： -20°C ~ 180°C



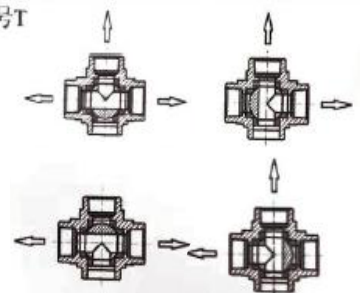
NO.	名称	材料
1	BODY	304/316
2	CAP(1)	304/316
3	CAP(2)	304/316
4	BALL	304/316
5	BALLSEAT	PTFE
6	STEM	304/316
7	THRUSTWASHER	PTFE
8	STEMPACKING	PTFE
9	GLANDNUT	304

NO.	名称	材料
10	SPRINGWASHER	304
11	NUT	304
12	HANDLECOVER	PVC
13	HANDLE	304/316
14	WASHER	304
15	THRUSTWASHER	304
16	O-RING	VITON
17	JOINTGASKET	PTFE

型号L



型号T



螺纹Rc ネジ(Rc)	φD	W	L	L1	H	B	E	ISO5211	H1
1/4	9	139	79	64	73	9	9	F04/03	42
3/8	11	139	79	64	73	9	9	F04/03	42
1/2	12.5	139	79	64	73	9	9	F04/03	42
3/4	16	139	83	68	80	9	9	F04/03	49
1	20	160	104	82	95	11	11	F04/04	59.5
1"1/4	25	160	111	90	98	11	11	F04/04	63
1"1/2	32	185	126	106	110	14	14	F04/05	73.5
2	38	185	147	123	119	14	14	F04/04	82.8

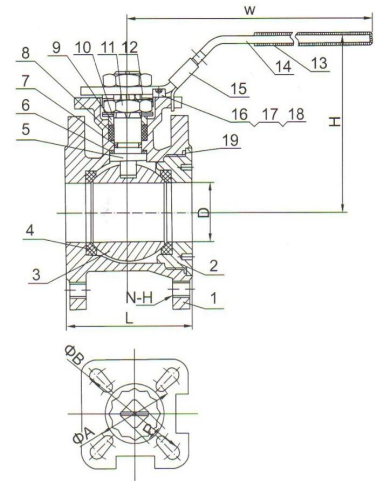


一片式法兰球阀

WV301

规范：

- * 适合介质：水、油、气
- * 适合温度：-20℃ +180℃
- * 最高容许压力 2MPa(常温)
- * 法兰规格：DIN2501



NO.	名称	材料
1	BODY	304/316
2	CAP(1)	304/316
3	BALL	304/316
4	BALLSEAT	PTFE
5	STEM	304
6	STEMPACKING	PTFE
7	O-RING	NBR
8	STEMSEAT	PTFE
9	GLAND	304
10	SPRINGWASHER	301

NO.	名称	材料
11	NUT	304
12	WASHER	304
13	HANDLESLLEEVE	PVC
14	HANDLE	304
15	LOCKING	304
16	BOLT	304
17	BOLT NUT	304
18	BOLT WASHER	304
19	BODY PACKING	PTFE

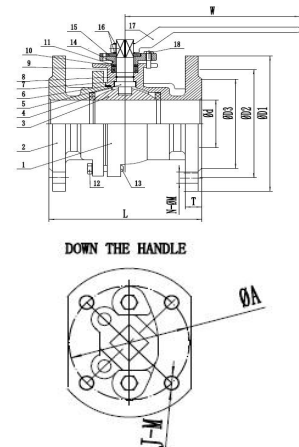
呼び径	P	A	B	N-H	W	H	L
DN15	9	36	42	4-M12	140	78	42
DN20	9	36	42	4-M12	140	84	44
DN25	11	42	50	4-M12	152	93	50
DN32	11	42	50	4-M16	152	105	60
DN40	14	50	70	4-M16	188	112	65
DN50	14	50	70	4-M16	188	120	80
DN65	17	70	102	4-M16	230	145	113
DN80	17	70	102	8-M16	230	155	120
DN100	22	102	102	8-M16	230	189	134

二片式法兰球阀 フランジ付 ボールバルブ FLANGED BALL VALVE

WV302

规范：

- * 适合介质：水、油、气
- * 适合温度：-20℃ +180℃
- * 最高容许压力 2MPa(常温)
- * 法兰规格：JIS B2220 10K



NO.	名称	材料
1	BODY	304/316
2	CAP	304/316
3	BALL	304/316
4	BALLSEAT	PTFE
5	STEM	304
6	GASKET	PTFE
7	STEMWASHER	PTFE
8	O-RING	FPM
9	PACKING	PTFE

NO.	名称	材料
10	WASHER	304
11	WAVESPRING	304
12	NUT	304
13	BOLT	304
14	GLAND	304
15	STOPPER	304
16	CIRCLIPS FOR SHAFT	304
17	HANDLE	WCB
18	SNAPPING	304

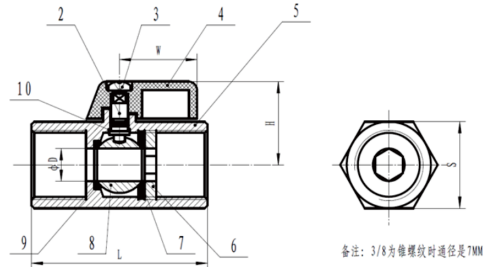
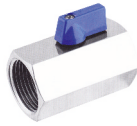
呼び径	d	L	W	D3	D2	D1	T	N-M	A	J-M
DN15	15	108	120	51	70	95	12	4-φ15	42	4-M5
DN20	20	117	120	56	75	100	14	4-φ15	42	4-M5
DN25	25	127	180	67	90	125	14	4-φ19	50	4-M6
DN32	32	140	180	76	100	135	16	4-φ19	50	4-M6
DN40	40	165	243	81	105	140	16	4-φ19	70	4-M8
DN50	50	178	243	96	120	155	16	4-φ19	70	4-M8
DN65	65	190	325	116	140	175	18	4-φ19	102	4-M10
DN80	80	203	325	126	150	185	18	8-φ19	102	4-M10
DN100	100	229	325	151	175	210	18	8-φ19	102	4-M10

注：以上为日标二片式法兰球阀，如需要国标、美标、德标、请来电咨询



MINI型球阀 ミニボールバルブ MINI BALL VALVE

WV201FF MINI型内牙球阀

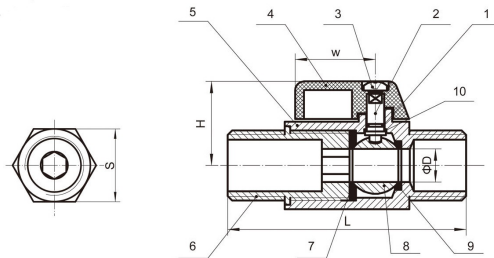


- * 最高容许压力：
常温下的水、油、气体 5.49Mpa
饱和蒸汽 0.5Mpa
- * 密封性检查压力： 0.59Mpa
- * 使用温度范围： -20°C ~ 180°C

NO	名称	材料	NO	名称	材料
1	O-RING	VITON	6	CAP	304/316
2	STEM	304/316	7	BALL SEAT(A)	PTFE
3	BOLT	304	8	BALL	304/316
4	LEVER	ALUMINUM ALLOY	9	BALL SEAT(B)	PTFE
5	BODY	304/316	10	THRUST WASHER	PTFE

螺纹Rc ネジ(Rc)	D	L	H	W	S
1/4	8.0	39	26.5	22.8	21
3/8	8.0	41	26.5	22.8	21
1/2	9.2	46	28.3	22.8	24.5
3/4	12.5	55	31.5	22.8	31
1	15.0	65	34.0	22.8	38

WV202MM MINI型外牙球阀



- * 最高容许压力：
常温的水、油、气体 5.49Mpa
饱和蒸汽 0.5Mpa
- * 密封性检查压力： 0.59Mpa
- * 使用温度范围： -20°C ~ 180°C

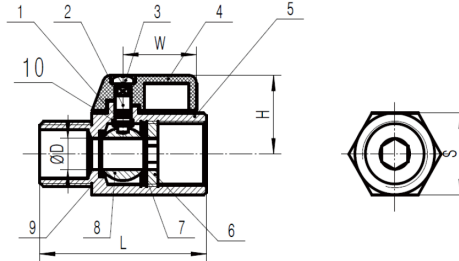
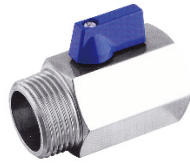
NO	名称	材料	NO	名称	材料
1	O-RING	VITON	6	CAP	304/316
2	STEM	304/316	7	BALL SEAT(A)	PTFE
3	BOLT	304	8	BALL	304/316
4	LEVER	ALUMINUM ALLOY	9	BALL SEAT(B)	PTFE
5	BODY	304/316	10	THRUST WASHER	PTFE

螺纹R ネジ(R)	D	L	H	W	S
1/4	8.0	50	26.5	22.8	21
3/8	8.0	50	26.5	22.8	21
1/2	9.2	58	28.3	22.8	25
3/4	12.5	70	31.5	22.8	31
1	15.0	83	34.0	22.8	38



MINI型球阀 ミニボールバルブ MINI BALL VALVE

WV203FM MINI型内外牙球阀



- * 最高容许压力：
常温下的水、油、气体 5.49Mpa
饱和蒸汽 0.5Mpa
- * 密封性检查压力： 0.59Mpa
- * 使用温度范围： -20°C ~ 180°C

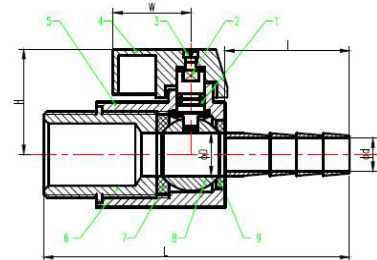
NO	名称	材料
1	O-RING	VITON
2	STEM	304/316
3	BOLT	304
4	LEVER	ALUMINUM ALLOY
5	BODY	304/316

NO	名称	材料
6	CAP	304/316
7	BALL SEAT(A)	PTFE
8	BALL	304/316
9	BALL SEAT(B)	PTFE
10	THRUST WASHER	PTFE

螺纹R.Rc ネジ(R.Rc)	D	L	H	W	S
1/4	8.0	39	26.5	22.8	21
3/8	8.0	41	26.5	22.8	21
1/2	9.2	46	28.3	22.8	24.5
3/4	12.5	55	31.5	22.8	31
1	15.0	65	34.0	22.8	38

水管接头型外牙球阀

WV204HM



- * 最高容许压力：
常温下的水、油、气体 4.0Mpa
饱和蒸汽 0.5Mpa
- * 密封性检查压力： 0.59Mpa
- * 使用温度范围： -20°C ~ 160°C

NO	名称	材料
1	O型密封圈	NBR
2	阀杆	304
3	螺丝	304
4	手柄	铝合金
5	阀体	304/316

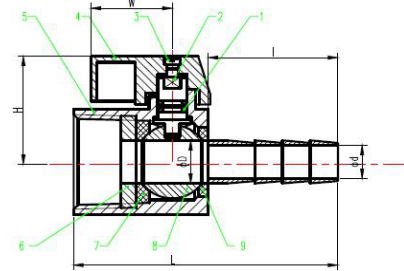
NO	名称	材料
6	阀盖	304/316
7	阀座A	PTFE
8	阀球	304/316
9	阀座B	PTFE

规格 项目	1/8、1/4、3/8				1/2	
	φ7	φ8	φ10	φ12	φ10	φ12
D	7.0	7.0	7.0	7.0	9.2	9.2
H	26.5	26.5	26.5	26.5	28.3	28.3
W	22.8	22.8	22.8	22.8	22.8	22.8
L	58.5	58.5	60.5	65.0	71.0	71.0
d	5.0	5.0	5.0	6.5	8.0	8.0
l	18.5	18.5	20.5	25.0	25.0	25.0



水管接头型外牙球阀

WV205HF



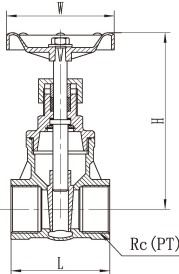
- * 最高容许压力：
常温下的水、油、气体 4.0Mpa
饱和蒸汽 0.5Mpa
- * 密封性检查压力：0.59Mpa
- * 使用温度范围：-20°C ~ 160°C

NO	名称	材料	NO	名称	材料
1	O型密封圈	NBR	6	阀盖	304/316
2	阀杆	304	7	阀座A	PTFE
3	螺丝	304	8	阀球	304/316
4	手柄	铝合金	9	阀座B	PTFE
5	阀体	304/316			

规格 项目	1/8、1/4、3/8				1/2	
	φ7	φ8	φ10	φ12	φ10	φ12
D	7.0	7.0	7.0	7.0	9.2	9.2
H	26.5	26.5	26.5	26.5	28.3	28.3
W	22.8	22.8	22.8	22.8	22.8	22.8
L	48.5	48.5	50.5	55.0	58.0	58.0
d	5.0	5.0	6.5	7.0	8.0	8.0
I	18.5	18.5	20.5	25.0	25.0	25.0

螺纹式闸阀 ねじ込みグートバルブ GATE VALVE

WV401



材质	主体 SCS13A/SCS14A 密封垫：PTFE
----	------------------------------

规范
●适合介质：水、油、气
●适合温度：≤150°C
●最高容许压力 0.98MPa(常温)
●密封性检查压力：空压0.59MPa

ネジ Rc	L	H	W
1/2	54	96	70
3/4	58	103	70
1	65	112	80
1"1/4	74	123	80
1"1/2	78	150	100
2	87	166	100

特点：流体阻力小，密封面受介质的冲刷和侵蚀小、介质流向不受限制

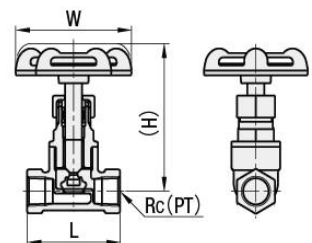
螺纹式截止阀 ねじ込みグロースバルブ GLOBE VALVE

WV501

材质	主体 SCS13A/SCS14A 密封垫：PTFE
----	------------------------------

规范
●适合介质：水、油、气
●适合温度：≤150°C
●最高容许压力 0.98MPa(常温)
●密封性检查压力：空压0.59MPa

ネジ Rc	L	H	W
1/2	52	63	70
3/4	60	84	70
1	72	89	80
1"1/4	80	108	90
1"1/2	90	111	100
2	100	114	120

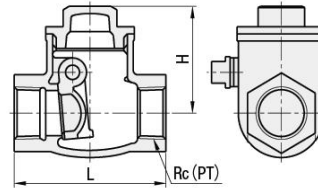


特点：腔体内带隔层、入口与出口中心线一致，流体成S型流动



止回阀 スイングチェックバルブ CHECK VALVE

WV601 卧式



材质	主体 SCS13A/SCS14A
	密封垫: PTFE

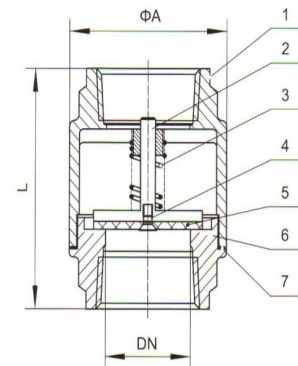
ネジ Rc	L	H
1/2	65	45
3/4	80	54
1	91	60
1"1/4	104	69
1"1/2	120	77
2	140	81

规范	●适合介质: 水、油、气	●最高容许压力 0.98MPa(常温)
	●适合温度: ≤150°C	●密封性检查压力: 空压0.59MPa

特点: 阀瓣一端采用铰链结构, 吊挂在阀体上可自由动作, 水平和纵向配管均可。
压力损失小、流体易于流通

止回阀 スイングチェックバルブ CHECK VALVE

WV602 立式



规范	●适合介质: 水、油、气	●最高容许压力 0.98MPa(常温)
	●适合温度: ≤150°C	●密封性检查压力: 空压0.59MPa

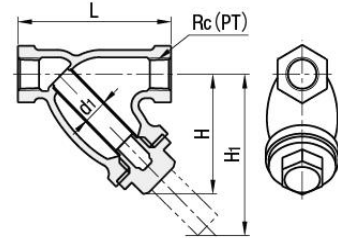
NO	名称	材料
1	BODY	CF8/CF8M
2	STEM	304/316
3	SPRING	304/316
4	BOLT	304
5	SEAT	NBR/VITON
6	CAP	CF8/CF8M
7	BODYPACKIN	PTFE

ネジ Rc	DN	ΦA	L
1/2	15	37	56
3/4	20	42	63
1	25	48	74
1"1/4	30	58	81
1"1/2	38	70	91
2	47	82	97



Y型过滤器 Y型ストレーナ Y Type Strainer

WV701



特点：可分离、去除流体中的异物及杂质

材质	主体 SCS13A/SCS14A 滤网：SUS304/SUS316
	密封垫：PTFE

规范	●适合介质：水、油、气	●最高容许压力 1.96MPa(常温)
	●适合温度：≤150°C	●密封性检查压力：空压0.59MPa

ネジ Rc	L	H	H1
1/4	65	41.9	61
3/8	65	41.9	61
1/2	65	41.9	61
3/4	75	50.7	74
1	90	58.7	89
1`1/4	105	67.7	101
1`1/2	120	77.9	116
2`	140	92.7	138

注明：H1是更换滤芯必须的空间